

# ZOOM MultiTrak Recording Studio

**MRS-802**  
¥54,800

**MRS-802CD**  
¥69,800

▶写真はCD-R/RWを搭載したMRS-802CD



録音媒体となるハードディスクは、20GBと大容量のものを使用しており、最大60時間（モノラルトラック換算）の長時間レコーディングができます。一般的な楽曲制作なら、録音時間が足りなくなることはありません。ミキサー部は8オーディオトラックに加え、内蔵リズムマシン（L/R）の計10トラックを同時再生できる。各トラックには2バンドのセミパラメトリックEQ、2系統の内蔵エフェクト用センドが付いているので、緻密な音

なると6万円台でCD-R/RWまで搭載してしまった、驚異のデジタルレコーダーMRS-802CDがズームから登場した。しかし、このMRS-802CDはたんに価格が手頃になったというだけではなく、機能的には上級機種やDAWソフトに匹敵する高性能な機能を搭載している。そこで今回は、こうした機能を音楽制作にどのように活用していったらいいのか、MRS-802CDの豊富な機能を中心に紹介しよう。

**CDクオリティで最大約60時間  
の高音質な録音が可能**

作りも可能だ。入力は同時に2系統まで、ファンタム電源も装備しているので、コンデンサーマイクやD-Iなどを介した録音も問題なく行なえる。ギターやベースを接続できるギター/ベースイン端子も装備されているのも便利だ。それでは次ページから、MRS-802の豊富な機能を詳しく解説していく。

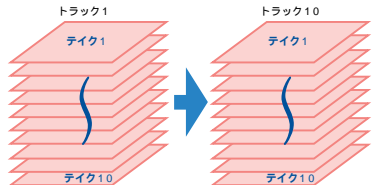
# 6万円台で自宅にレコーディングスタジオを完備！ 低価格で高性能を実現したMRS-802CD登場

取材・巽 英後 写真・山路ゆか

## 8オーディオ+ドラムトラックに加え、ステレオ・マスタートラックも装備



### Vテイクの構成



8個のオーディオトラックにはそれぞれ10個のVテイクが装備されているので、ギターソロを複数のVテイクに録っておき、後で各テイクを聴き比べながらベストトラックを選ぶ、といった使い方ができる。

## MRS-802CDは、CD-R/RWドライブを標準装備



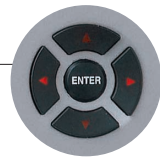
MRS-802CDにはCD-R/RWドライブが本体に内蔵されており、簡単にマスター用のCD-Rを焼くことができる。プロジェクトのバックアップなどにも活用できる。

## フルデジタルで非圧縮だから高音質

内部の信号処理はすべて24ビット非圧縮のデジタル信号で行なわれる。機材同士のバッティングやデータ圧縮による音質劣化がないので、音質のクオリティは非常に高いのだ。

MRS-802ならここまでできる！

# 豊富な編集機能を満載



MRS-802の編集機能は、ハードディスクというメディアの特性を最大限に活かした、非常に自由度の高いものになっている。録音データのコピーや移動はもちろん、反転（リバーズ再生）、伸縮（タイムストレッチ）など、およそ考えられる編集作業はすべて行なえるので、こうした機能を駆使すれば、より複雑で高度な音楽制作ができるだろう。総計80トラック（Vテイク使用時）の素材を自在に加工しながら、トラックの完成度をグリーンと高めよう。

### コピー 同じフレーズを簡単に繰り返せる

文字通り、トラックのデータを別トラックに複製できる機能。トラック丸ごとだけでなく、指定範囲だけのコピーもでき、上手く駆使すればループをベースにした曲を、サンプラーなしで完成させることができるのだ。

### ムーブ好きな所にデータを移動できる

指定範囲のデータを任意のトラックの指定した位置に移動させることができる機能。移動先のトラックには元データが上書きされ、移動元は無音状態になる。例えば、ギターソロの上手に弾けた部分同士だけを取り出して付ける時などに使うと便利だ。

### トリミング いらぬ部分の音だけをきれいにカット

指定範囲外のデータ（下の図では赤で囲まれた部分）を削除し、データのスタート位置とストップ位置を調整できる機能。この機能を使うと、録音頭のスタンバイ時、録音後の余計な音などを削除し、作品として使いたい部分だけ残すことができる。

### フェードイン/アウト 手軽にできるフェードイン/アウト

曲の始めや終わりをスムーズにフェードイン/アウトさせることができる機能。音量変化のカーブは、イン/アウトでそれぞれ3種類から選択できる。MRS-802では、音量変化の情報だけを書き換えるのではなく、音の波形データそのものを書き換えてフェードイン/アウトさせている。

- フェードイン
- フェードアウト

### リバーズ フレーズの逆回転もラクラク

テープの逆回転のような効果が得られるリバーズ機能も装備している。単にフレーズを逆回転させるだけでなく、一部分だけをリバーズさせたり、1つのトラックだけをリバーズさせるといった、奇抜な音も作れるので、嫌味にならない程度に試してみても面白い。

### タイムストレッチ 音のピッチを変えずに長さだけ可変できる

音程を変えずに音の長さだけを伸縮させる機能。どうしても曲中の別トラックと尺が合わないフレーズを、長さを変えることでぴったりとした尺に合わせることができる。CDなどからお気に入りのリズムパターンなどを録り込む時には、なくてはならない機能だ。

### Vテイクの編集もらくらく

編集機能はVテイク同士でも活用できる。Vテイクを入れ換えたり移動したりすることで、より効率的なレコーディングが可能になっているのだ。例えば、録音中はトラックの場所を気にせずに、とにかく音を録っておき、後でギター系のトラックだけをまとめることも可能だ。録音中にトラック配置に頭を悩まさないで、プレイに集中できるというわけだ。

### 曲作りに便利な編集機能はこれ

- スクラブ/プレビュー
 

再生位置を確認するのに便利なのがスクラブ/プレビュー機能だ。スクラブでは現在位置の周辺を短く繰り返し再生することで、パンチインの場所が探し出せる。プレビュー機能では現在位置の前後0.7秒という細かい精度の場所探しまで可能だ。
- キャプチャー/スワップ
 

トラック1のある部分を録り直したい部分がある

トラック1 トラック2

→ 一時的にハードディスクの別の場所に保存 (キャプチャー)

トラック1 録り直す

トラック2

→ 録りなおしたものの前に録音した音の方が良かった

トラック1 前のデータに戻る

トラック2 前のデータを呼び出す (スワップ)

ハードディスクの非破壊編集を活かしたのがキャプチャー/スワップ機能。編集したいトラックのデータをキャプチャー(取得)しておけば、編集結果が気に入らなかった場合、元のトラックとスワップ(交換)して、現状復帰させることができる。

ズーム独自のFAST方式で、

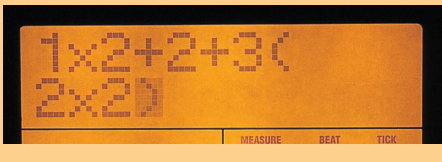
# あっという間にバックキングが完成!



## FAST方式とは? with FAST Formula Assisted Song Translator

### ●簡単な数式を使ってパターンを並べるだけで1曲が完成

MRS-802は、バックキングパターンを簡単に作成することができる、“FAST (Formula Assisted Song Translator)”という独自の入力方法を採用している。入力方法は非常に簡単で、フェーダー上部のステータスキーをテンキー代わりに使い、各フレーズの番号を“+”、“-”、“(”などの記号を使いパターンを順番に並べていくだけで曲が完成するのだ(写真下)。ループの繰り返しや連結なども簡単に設定できるので、ループ主体の曲作りには非常に便利だ。



### ●内蔵リズムパターン代表例

8BEAT、16BEAT、16FUS、JAZZ、BOSSA、COUNTRY、BLUS、DANS、ROCK、HROCK、METAL、THRASH、PUNK、FUSION、INDUST.POP、R'nB、FUNK、HIP、DANCE、HOUSE、TECHNO、D'nB、TRIP、BALD、AMB、REGGAE、AFRO、LATIN、SAMBA、他全403パターン

### ●内蔵ドラムキット代表例

LIVE ROCK、STUDIO DRUMS、STANDAFD KIT、VARIATION、JAZZ DRUMS、BALLAD SET、RAP/HIPHOP、TECHNO BEAT、PERCUSSION、ENSEMBLE PARTS、他全42キット

MRS-802には本格的なリズムマシンも内蔵されており、バックキングの制作も行なえるようになっている。様々なジャンルに合わせたドラムキットが総計43種類用意され、各キットでは24の音色が使用できる。そのうえ、ステータスキーをパッド代わりにして、単体のドラムマシンのように好みのリズムパターンを打ち込んでいくことも可能だ。打ち込み自体も非常に簡単に感覚的に行なえるようになっており、MIDI機器が苦手なギタリストでも、手軽に使いこなせる親切設計になっている。

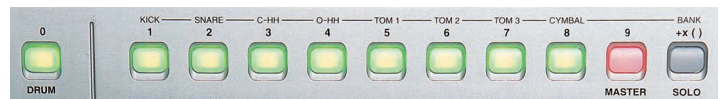
その打ち込みすら面倒だ、という場合でも、あらかじめプリセットされたリズムパターンの組み合わせだけでバックキング制作が可能になっている。しかもロック、ジャズ、ファンクからクラビミュージック系まで403以上のリズムパターンが網羅されており、これらの組み合わせだけでも十分使えるバックキングが完成できる。

また、フレーズループ機能もバックキング制作には欠かせない機能だ。これ



▲本体内に403ものリズムパターンを搭載(写真上)。さらにSMFプレイヤー機能(写真下)を使用すれば、外部MIDI機器を効果的に使用でき曲作りの幅も広がる

▶ミキサー上部のステータスキーは、ドラムやFASTの打ち込みにも使用できる



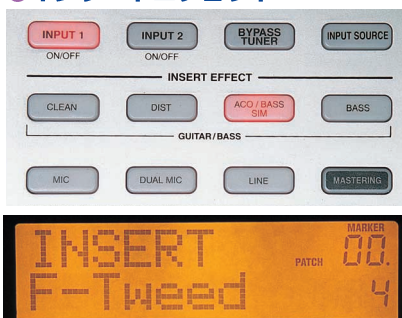
はCDなどの素材を取り込んで、簡単にループを作成しバックキングに活用できるといったもので、市販のCDだけでなく、付属のCD-ROMにはネタになりそうな素材が数多く収録されているので、とりあえずこれを使うのが便利だろう。

さらに、MRS-802には、SMF (スタンダードMIDIファイル) プレイヤー機能を装備しているため、外部のシーケンサーなどで作ったMIDIデータを、MRS-802に読み込んで使用することもできる。

## インサートエフェクトとセンドリターンエフェクトを別々に内蔵

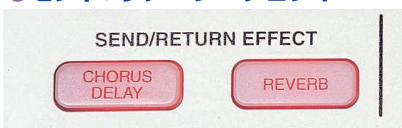
# 用途に合わせた220種類ものエフェクトを搭載!

### ●インサートエフェクト



▲楽器や場面に合わせた専用エフェクトを搭載した、インサートエフェクト。写真は代表的なアメリカンギターアンプをモデリングしたパッチ「F-Tweed」。この他、アコースティックギターシミュレーターや、外部マイクを使用する際のマイクプリといったライン専用パッチなど、220ものエフェクトパッチを搭載

### ●センド/リターンエフェクト



▲ミキサーでトラックごとにエフェクト量を調整できるセンド/リターンエフェクト。メリハリのある作品作りには欠かせない

### ●マスタリングエフェクト

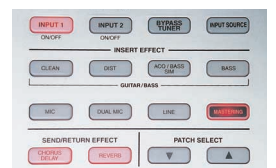


▲最終的な曲の調整に活用するマスタリングエフェクト。コンプなどで音量を揃えEQを調整すれば、作品の仕上がりがグンと良くなる

単体のエフェクターも不要だろう。

インサートエフェクトは、1系統のインサートと2系統のセンドリターンの合計3系統が内蔵されている。インサートには8種類のアルゴリズムが用意されており、アンブモデリングからアコースティック/ベースシミュレーターといった弦楽器専用のパッチから、マイク専用、ライン専用といったエフェクトまで、使用する楽器やシーンに合わせた最適なエフェクトが用意されている。そのうえ、あらかじめそれぞれの楽器に最適な組み合わせでプリセットされているのだ

センドリターンはコーラス/ディレイとリバーブの2系統が用意され、両方を同時に使用することができる。いずれもサウンドのクオリティは高く、



エフェクトに関しては、1系統のインサートと2系統のセンドリターンの合計3系統が内蔵されている。インサートには8種類のアルゴリズムが用意されており、アンブモデリングからアコースティック/ベースシミュレーターといった弦楽器専用のパッチから、マイク専用、ライン専用といったエフェクトまで、使用する楽器やシーンに合わせた最適なエフェクトが用意されている。そのうえ、あらかじめそれぞれの楽器に最適な組み合わせでプリセットされているのだ

### ●内蔵エフェクト代表例

■インサートエフェクト  
 ●CLEAN (Phaser, CleanCH, FDR-Cin など20種類) ●ディストーション (MRS-Drv, RCT-BG, F-Tweed, BlackPnlなど40種類) ●ACO/BASS SIM (AcoSIM, BsSIM, Fing Bassなど10種類) ●BASS (BS-Pick, BS-Fingr など10種類) ●MIC (Vo-Rock, Vo-Balld など30種類) ●DUAL MC (Vo/Vo, AG/Vo, Condnsr

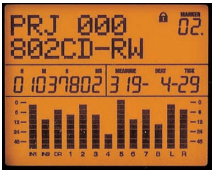
など30種類) ●LINE (Syn-Lead, LiveDrum, Solfer など30種類) ●MASTERING (PlusAlfa, StWide, DiscoMst, WarmMstなど20種類)

■センド/リターンエフェクト  
 ●CHORUS/DELAY (Vocal, GtChorus, Echo, LongDLYなど15種類) ●REVERB (TightHall, BrgtHall, LiveHous, BigRoomなど15種類)

# 10トラック同時再生、2チャンネル同時入力 充実したミキサーセクション



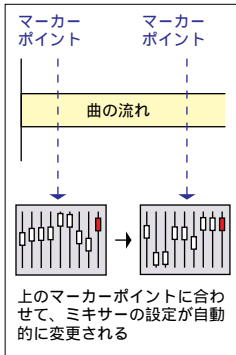
▶トラックパラメータ・セクションでは写真のEQをはじめ、パンやVトラックの調整が可能となっている



▲大型のディスプレイは、上半分が様々なパラメータや数値を表示し、下半分はレベルメータとして機能してくれる。非常に見やすい設計だ

また、ミキサーやエフェクトの状態を記憶してくれるシーン機能も装備しており、様々な設定しておいたミキシングやエフェクトセッティングを瞬時に再現できるので、複数の曲を同時に作業している時でも、スムーズな作業が行えるのだ。

MRS802のミキサー部はインプットミキサーとトラックミキサーで構成されている。インプットミキサーは入力端子から入ってきた信号の音量調整をするもので、本格的な音の調整はトラックミキサーで行なう。  
フェーダーは8トラック+ドラム+マスターの10本用意されているが、タッチも良好で使いやすいレイアウトになっている。トラックパラメーター・セクションには、音量調整だけでなく、パンニング、EQなどのパラメーターも用意され、特にEQは2バンドのセミパラメトリック・タイプで、ハイが500Hz〜18kHz、ローが40Hz〜1.6kHzという帯域になっている。そのため、かなり細かいイコライジングが可能で、繊細な音作りにも十分対応してくれるだろう。



その他、再生中に聴きたいトラック以外をすべてミュートできるソロ機能など、作業中に欲しかった機能を満載している。

MRS802には、その他にもレコーディングに役立つ細かな便利機能が満載されている。  
曲中の任意のポイントに最大100個のマーキングができ、瞬時にその場所にロケートできるマーク機能は、Aメロ、Bメロ、サビなどと曲の要所にマーキングをしておき、後で呼び出すことができるので、作業効率が大幅アップすることだろう。マーキングとシーン機能を組み合わせれば、指定範囲にだけエフェクトをかけるといった面倒な作業もオートメーション化することができ、複雑な曲作りにも活用できそうだ(左図参照)。

## 編集作業の効率上がる様々な機能



▲モニターしたいトラック以外の音を、スイッチ1発でミュートできるソロ機能  
▲MRS802CDには、バウンス、シーン、オートパンチン/アウト、リピートといったレコーダーの基本機能はすべて搭載されている(上段)。また、最大100箇所までマーキングできるマーカ機能は、曲作りには欠かせない機能だ(下段)

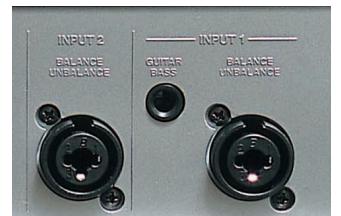
また、MIDIはインとアウトを装備し、外部MIDI機器とのリンクもスムーズに対応してくれる。

様々な楽器の入力に対応しているのもMRS802の大きな強みだ。2系統用意された入力は、XLR(キヤノン)とフォーンの両方に対応するコンビネーションジャックが採用されている。もちろん+48Vのファンタム電源もスイッチ一つで供給できるので、コンデンサーマイクもそのまま使用できるのが便利だ。インプットにはギターやベースをそのまま接続できるハイインピーダンス仕様のギター/ベースインプットも装備されている。  
アウトプットは、リアパネルにRC Aピン(L/R)端子とフロントパネルにヘッドホン端子が用意され、十分に必要な機能を満たしたものとなっている。

## マイク、ギター&ベース、ラインそれぞれ専用の端子を搭載



▲MIDIシーケンサーや外部MIDI音源などとリンクするMIDI端子。右側のスイッチは、ファンタム電源のオン/オフ



▲ギター/ベースインプット(写真中央)と、XLR/フォーンのコンビネーション・マイクインプット

### オプションのCD-R/RWドライブ

CD-R/RWドライブが内蔵されていないMRS802も、拡張用のドライブベイが用意されているので、オプションのドライブCD-01を挿入すれば、MRS-802CDとまったく同じ機能を使うことができる。

● CD-01 ¥25,000

### PCから内蔵HDDのすべてのデータにアクセス可能

オプションの拡張ボードUIB-02を使用すると、USB経由でコンピュータとリンクすることができる。これにより、WAV/AIFF形式といったコンピュータ上のオーディオデータもそのままインポート/エクスポートでき、MRS-802で録ったデータを、コンピュータのDAWソフトに移して細かく加工し、再度MRS-802に戻して完成させるといったやり方もできるのだ。

● UIB-02 ¥7,000

SPECIFICATIONS	
<p><b>REORDER</b> ●フィジカルトラック: 8 ●バーチャルトラック: 80 (10Vデイク/トラック) ●マスタートラック: 2 (ステレオ) トラック×10 Vデイク ●ドラムトラック: 2 (ステレオ) トラック ●最大同時録音トラック: 2トラック ●録音データフォーマット: 16ビットリニア (非圧縮) ●最大録音可能時間: 60時間 (モノラルトラック換算) ●マーカー: 100/プロジェクト ●ローター: スクラブ/プルーブ、A-Bリピート ●ローテーション表示: Hour/Min/Sec/msec または Meas/Beat/Tick ●トラックエディット: コピー、ムーブ、イレース、エクスチェンジ、バウンス、トリム、フェードイン/アウト、リバーズ、キャプチャー/スワップ、タイムストレッチ/コンプレッション ●パンチン/アウト: マニュアル、オート ●フレーズループ: 100フレーズ/プロジェクト ●<b>MIXER</b> ●入力: 12チャンネル (10トラック+2インプット) ●同時再生トラック: 10トラック (8オーディオ+ステレオドラム) ●シーンメモリ: 100シーン/プロジェクト (マーカーにリンク可能) ●フェーダー: 10 (1~8モノラル、ドラム、ステレオマスター) ●レベルメーター: 10 セグメント×13バー (プリ/ポ</p>	<p>ストフェーダー選択可) ●トラックパラメーター: イコライザ、エフェクトセンド、パン (ステレオ) ●イコライザ: High/Low ●エフェクトセンド: コーラス/ディレイ/センドレベル、リバーブセンドレベル ●ステレオリング: 1/2、3/4、5/6、7/8 トラック選択可 ●<b>EFFE CT</b> ●アルゴリズム: 8タイプ (CLEAN、DIST、AC/D/BASS SIM、BASS、マイク、ライン、デュアル、マスタリング) ●エフェクトタイプ: 94タイプ ●エフェクトモジュール: 4 (コンプレッサ、プリアンプ/ドライブ、イコライザ、モジュレーション/ディレイ) ●最大同時使用エフェクト: 6タイプ ●エフェクトバッチ: 320 (2207アクトリセット+100トラック) ●センドリターンエフェクト: 2モジュール (UJ(アップ、コーラス/ディレイ) ●センドリターンバッチ: 40 (コーラス/ディレイ20+リバーブ20) ●マスタリングエフェクト: 4エフェクト (3バンドコンプレッサ/ローファイ、3バンドイコライザ、ノーマライズ、ディメンジョン/レゾナンス) ●<b>DRUM&amp;BASS</b> ●データ形式: 16ビットリニアPCM ●ドラムキット: 43</p>
<p>●プロジェクト: MAX1000 ●ハードディスク: E-IDE / 3.5インチ 20GB ●<b>CD-R/RWドライブ</b>: ATA PI / 5インチベイタイプ / バッファアンダーランプロトコル対応 ●<b>A/Dコンバータ</b>: 24ビット/64倍オーバーサンプリング ●<b>D/Aコンバータ</b>: 24ビット/128倍オーバーサンプリング ●<b>サンプリング周波数</b>: 44.1kHz ●<b>入出力端子</b>: ギター/ベース用 (H-Z) イン、バランスアンバランス兼用インプット、マスターアウト=RC Aピンジャック (L/R)、ヘッドホンアウト、MIDIイン/アウト、コントロールイン、オプションボードスロット×1 ●外形寸法: 430 (W) ×270 (D) ×105 (H) mm ●重量: 約5kg (CD-R/RWドライブ搭載時、約4kg) ●CD-R/RWドライブ非搭載時</p>	<p>●ボイス数: 8 ●分解能: 48PPQN ●変拍子: 1/4、8/4拍子 ●ソング: 10ソング/プロジェクト ●パターン: 511 (403ファクトリセット、108トラック) ●最大小節数: 999小節/ソング、99小節/パターン ●ノート数: 約20,000ノート (イベント)/ソング</p>