

G1u システムバージョンアップガイド

Copyright(C) 2010 ZOOM Corporation. All Rights Reserved.

ver1.20

● 本ソフトウェアを使用したことによる損害、または第三者からのいかなる請求についても（株）ズームは一切の責任を負いません。また、本ソフトウェアの無断配布/販売/リース/レンタル/改変/リバースエンジニアリングを禁止いたします。ソフトウェアの仕様および本ドキュメントの内容は将来予告なしに変更する場合があります。

本マニュアルに記載してある説明図は、実際の Mac の画面と異なることがあります。

<目次>

G1u システムバージョンアップガイド	1
はじめに	3
動作環境.....	3
注意事項.....	3
G1u のバージョンを確認する	4
バージョンアップ手順.....	4

はじめに

このたびは、”G1u v1.20 バージョンアップ アプリケーション”をダウンロードいただき誠にありがとうございます。

本ドキュメントは、上記アプリケーションを用いた G1u のバージョンアップについて説明します。

動作環境

対応 OS : Mac OS 10.4/10.5/10.6 (Universal アプリケーション)

注意事項

1) Mac には管理者権限のアカウントでログインしてください。

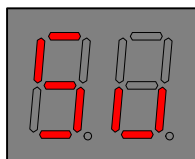
2) 本アプリケーションを起動する前に、実行中のアプリケーションをすべて終了してください。

G1u のバージョンを確認する

G1u オペレーションマニュアル P27 の手順をご参考いただき、お手持ちの G1u のバージョンを確認して下さい。既にバージョンが v1.20 もしくはそれ以降の場合、本アプリケーションでのバージョンアップは必要ありません。v1.20 より低い場合、以下の手順により、バージョンアップを行ってください。

バージョンアップ手順

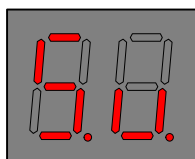
1. バージョンアップを行う前に、お使いの Mac と USB ケーブルで接続されている MIDI またはオーディオ機器があれば、全て取り外してください。また、動作しているアプリケーションがあれば、全て終了させてください。
2. G1u の電源が OFF の状態で、DOWN フットスイッチと UP フットスイッチを押しながら Mac と USB ケーブルで接続します。この操作により、G1u がバージョンアップ待機状態となり、ディスプレイには、バージョンアップ待機を示す表示”Sv”が表示されます(下画像参照)。



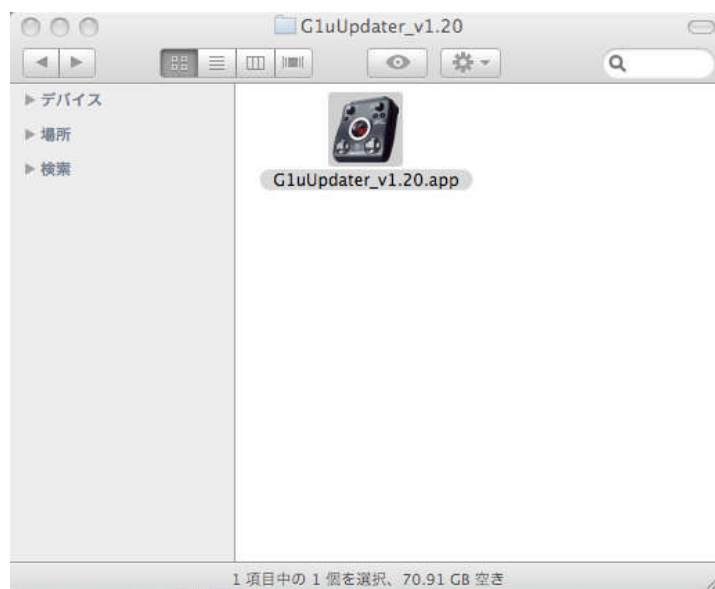
[注意]

お使いの Mac に、G1u バンドルソフト「ZFX Tools」がインストールされている場合、G1u を Mac に接続すると、自動で「ZFX Tools」が起動します。この状態ではバージョンアップが正常に行えませんので、まず「ZFX Tools」を終了させてください。

3. 接続後しばらくお待ち頂き、Mac により G1u が正常に認識されると、G1u ディスプレイの表示が”S.v.”に変化します。



4. 添付のバージョンアップ用アプリケーション”G1uUpdater_v1.20.app”のアイコンをダブルクリックし、実行してください。



実行すると、以下のようなウィンドウが表示されます。

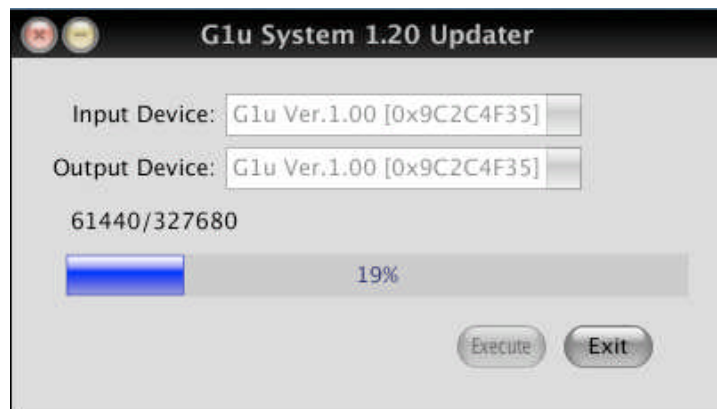


5. [MIDI IN]、[MIDI OUT]の欄に、ともに”G1u Ver. *.* [0x*****]”と表示されていることを確認してください。表示されていない場合は、各欄をクリックして表示される MIDI デバイス一覧から”G1u Ver. *.* [0x*****]”を選択してください。

【注意】

デバイス名の“*”の部分は、お使いの G1u の USB コントローラーのバージョンによって異なります。

6. バージョンアップを実行するには、[Execute]ボタンを押してください。
バージョンアップ中は、以下のように進捗状態が表示されます。



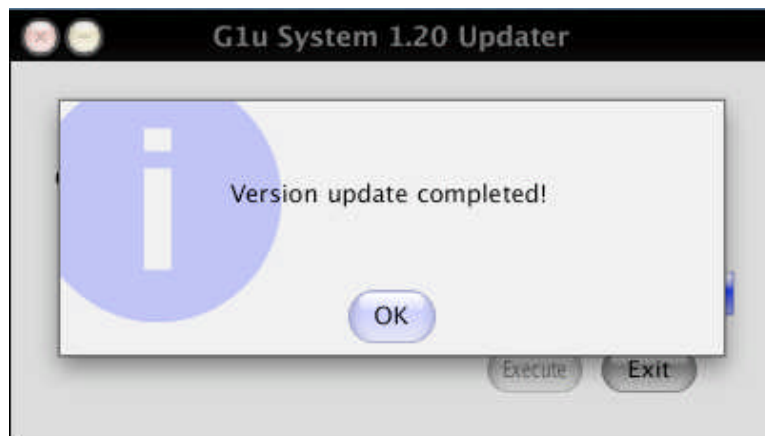
また、G1u 本体側では、“S.v.”という表示が点滅を始めます。
バージョンアップ中は USB ケーブルを抜かないでください。

[注意]

バージョンアップ中に以下のようなエラー（Time out error. *-(*））が表示された場合、手順 2 からやり直してください。

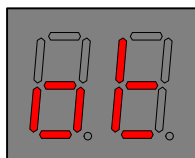


7. バージョンアップが完了すると、その旨が以下のように表示されます。



[OK]ボタン、[Exit]ボタンの順に押し、バージョンアップアプリケーションを終了させてください。

また G1u 本体側には、以下のように”ok”と表示されますので、USB ケーブルを抜き、電源を OFF にしてください。



8. 最後に、バージョンアップ後の G1u 本体のバージョンを確認します。G1u オペレーションマニュアル P27 の手順をご参考いただき、G1u のバージョンを確認して下さい。バージョンが v1.20 と表示されれば、バージョンアップは正常に終了しています。

以上で G1u のバージョンアップは完了です。