

# MS-100BT v1.30 ファームウェアアップデートガイド

## For Windows

Copyright(C) 2013 ZOOM Corporation. All Rights Reserved.

Ver. 1.30

● 本ソフトウェアを使用したことによる損害、または第三者からのいかなる請求についても(株)ズームは一切の責任を負いません。また、本ソフトウェアの無断配布/販売/リース/レンタル/改変/リバースエンジニアリングを禁止いたします。ソフトウェアの仕様および本ドキュメントの内容は将来予告なしに変更する場合があります。

Microsoft、Windows、Windows Vistaは、米国 Microsoft Corporationの米国及びその他の国における登録商標または商標です。

Bluetooth はBluetooth SIG, Inc. の登録商標であり、株式会社ズームはライセンスに基づいて使用しています。

文中のその他の製品名、登録商標、会社名は、それぞれの会社に帰属します。

\*文中のすべての商標および登録商標は、それらの識別のみを目的として記載されており、各所有者の著作権を侵害する意図はありません

本マニュアルに記載してある説明図は、実際のパソコンの画面と異なることがあります。

## 1. 動作環境

対応 OS :

Windows XP SP3 以降(32bit)

Windows Vista SP1 以降(32bit, 64bit)

Windows 7 (32bit, 64bit)

Windows 8 (32bit, 64bit)

### 注意事項

**1) パソコンには Administrator 権限のアカウントでログインしてください。**

2) 本アプリケーションを起動する前に、実行中のアプリケーションをすべて終了してください。

## 2. はじめに

このたびは、

“ZOOM MS-100BT System v1.30 Updater”

をダウンロードいただき誠にありがとうございます。

本ドキュメントは、MS-100BT のファームウェアアップデートについて説明します。

## 3. MS-100BT のファームウェアバージョンを確認する

MS-100BT のオペレーションマニュアル P25 の手順を参考に、お手持ちの MS-100BT のファームウェアバージョンを確認してください。SYSTEM バージョンが v1.30 もしくはそれ以降の場合、本アプリケーションでのファームウェアアップデートは必要ありません。v1.30 より低い場合、以下の手順でファームウェアアップデートを行ってください。

## 4. MS-100BT とパソコンを Bluetooth で接続する

ファームウェアをアップデートする前に、MS-100BT とお使いのパソコンがペアリングできることを確認します。

### [注意]

MS-100BT とパソコンを Bluetooth で接続するには、対応プロファイルとして Serial Port Profile (SPP) をサポートしている Bluetooth アダプターが必要です。

お使いのパソコンに上記の Bluetooth アダプターが内蔵されていない場合は、別途 Serial Port Profile (SPP) をサポートしている Bluetooth アダプターを用意してください。

※ Bluetooth アダプターによってはアップデーターが正常動作しない場合があります。正常動作しない場合は、下記の手順をお試しく下さい。

(1)Bluetooth ユーティリティソフト(ドライバー)をアンインストールする。

(2)パソコンを再起動する。

(3)ファームウェアアップデートガイドに従い、アップデートを行う。

4.1. MS-100BT のパラメーターノブ 1 を押して、[MENU]を表示します。

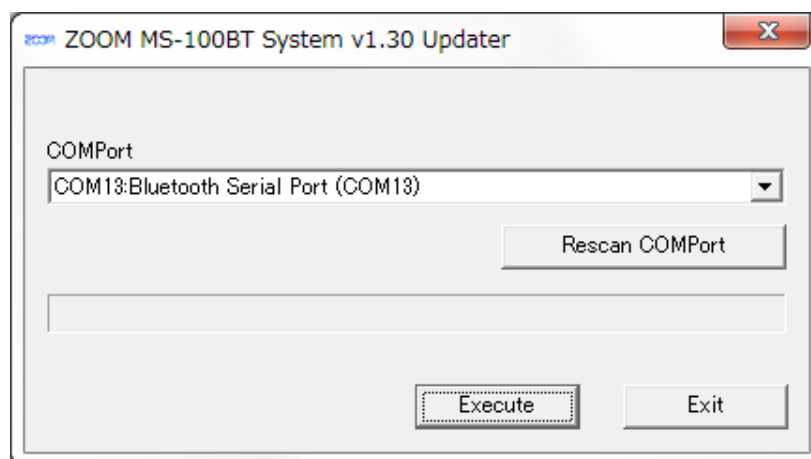
- 4.2. [MENU]から[Bluetooth]を選択し、[PAIRING]を選択します。この状態で、パソコン側から Bluetooth デバイスを追加する操作を行ってください。その際、パソコン側で「Bluetooth ヘッドセット」と表示されることがありますが問題ありません。

※ パソコン側のペアリング方法は使用する Bluetooth アダプターによって異なります。詳しくは Bluetooth アダプターの説明書を参照してください。

## 5. ファームウェアをアップデートする

ファームウェアアップデートを行う前に、お使いのパソコンと Bluetooth で接続している他の機器があれば、全て接続を解除してください。また、動作しているアプリケーションがあれば、全て終了してください。

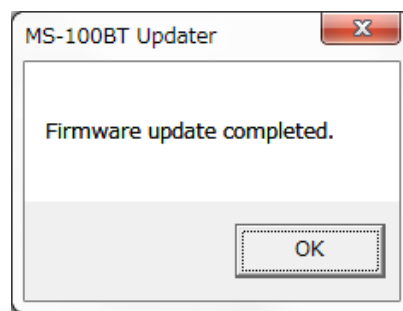
- 5.1. MS-100BT の電源を入れ、パソコンと Bluetooth で接続します。
- 5.2. ファームウェアアップデート用アプリケーション “ZOOM MS-100BT System v1.30 Updater” のアイコンをダブルクリックし、起動してください。  
起動すると、以下のようなウィンドウが表示されます。



- 5.3. [COMPort]の欄をクリックして、対象のポートを選択します。  
対象の表示は Bluetooth アダプターによって異なりますので、パソコンの[Bluetooth 設定]や[デバイスマネージャー]の[ポート(COM と LPT)]などで確認し、選択してください。

- 5.4. ファームウェアアップデートを実行するには、[Execute]ボタンを押してください。  
ファームウェアアップデート中は、プログレスバーで進捗状態が表示されます。  
MS-100BT のディスプレイには、ファームウェアアップデート実行画面が表示されます。  
ファームウェアアップデート中は MS-100BT の電源を切らないでください。

- 5.5. ファームウェアアップデートが完了すると、以下のように表示されます。ファームウェアアップデート用アプリケーションを終了させてください。



- 5.6. MS-100BT のディスプレイに“Complete!”と表示されたら、電源を切ってください。  
再度 MS-100BT の電源を入れて、SYSTEM バージョンが v1.30 になっていることを確認してください。

※ MS-100BT は、何らかの理由でファームウェアアップデートに失敗した場合、再び電源を入れるとファームウェアアップデート待機状態で起動します。この状態からでもファームウェアアップデートは可能です。

以上でファームウェアアップデートは完了です。