

MS-50G v2.01 ファームウェアアップデートガイド

For Windows

Copyright(C) 2013 ZOOM Corporation. All Rights Reserved.

Ver. 2.01

● 本ソフトウェアを使用したことによる損害、または第三者からのいかなる請求についても(株)ズームは一切の責任を負いません。また、本ソフトウェアの無断配布/販売/リース/レンタル/改変/リバースエンジニアリングを禁止いたします。ソフトウェアの仕様および本ドキュメントの内容は将来予告なしに変更する場合があります。

Microsoft、Windows、Windows Vistaは、米国 Microsoft Corporationの米国及びその他の国における登録商標または商標です。文中のその他の製品名、登録商標、会社名は、それぞれの会社に帰属します。

*文中のすべての商標および登録商標は、それらの識別のみを目的として記載されており、各所有者の著作権を侵害する意図はありません

本マニュアルに記載してある説明図は、実際のパソコンの画面と異なることがあります。

1. 動作環境

対応 OS :

Windows XP SP3 以降(32bit)

Windows Vista SP1 以降(32bit, 64bit)

Windows 7 (32bit, 64bit)

Windows 8 (32bit, 64bit)

注意事項

1) パソコンには Administrator 権限のアカウントでログインしてください。

2) 本アプリケーションを起動する前に、実行中のアプリケーションをすべて終了してください。

2. はじめに

このたびは、

“ZOOM MS-50G System v2.01 Updater”

をダウンロードいただき誠にありがとうございます。

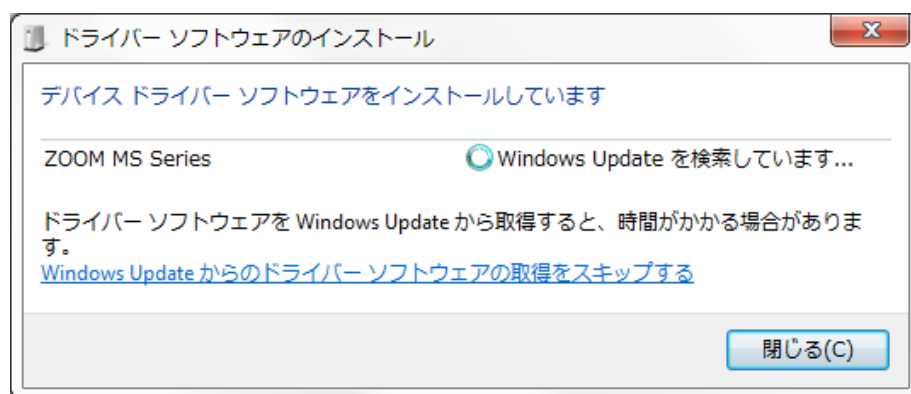
本ドキュメントは、MS-50G のファームウェアアップデートについて説明します。

3. MS-50G のファームウェアバージョンを確認する

MS-50G のオペレーションマニュアル P22 の手順を参考に、お手持ちの MS-50G のファームウェアバージョンを確認してください。SYSTEM バージョンが v2.01 もしくはそれ以降の場合、本アプリケーションでのファームウェアアップデートは必要ありません。v2.01 より低い場合、以下の手順でファームウェアアップデートを行ってください。

4. パソコンに Windows 標準ドライバをインストールする

MS-50G をパソコンと USB ケーブルで接続します。前回 Windows 標準ドライバをインストールした際に使用した USB ポートと別のポートを使用した場合に「ドライバーソフトウェアのインストール」が表示されます。



暫くすると標準ドライバのインストールが完了します。

5. ファームウェアをアップデートする

ファームウェアアップデートを行う前に、お使いのパソコンと USB ケーブルで接続されている MIDI またはオーディオ機器があれば、全て取り外してください。また、動作しているアプリケーションがあれば、全て終了してください。

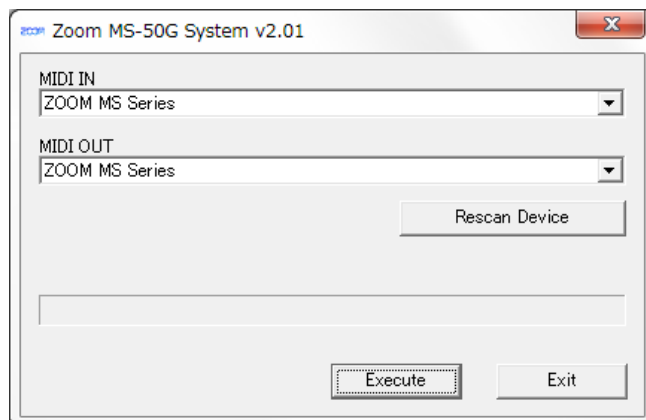
- 5.1. MS-50G の電源が OFF の状態で、上下キーを両方押しながら、USB ケーブルで USB 端子とパソコンを接続します。

この操作により、MS-50G がファームウェアアップデート待機状態となり、MS-50G のディスプレイには、ファームウェアアップデート待機画面が表示されます。

[注意]

ファームウェアアップデートには標準ドライバが必要です。ウィザードに従いインストールを完了させてください。(P2.「パソコンに Windows 標準ドライバをインストールする」参照)

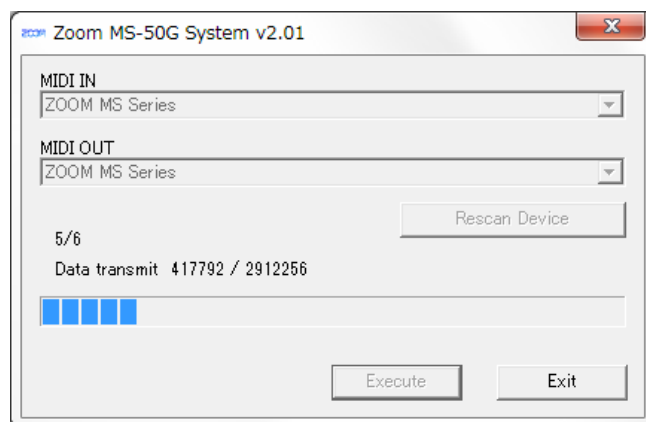
- 5.2. ファームウェアアップデート用アプリケーション “ZOOM MS-50G System v2.01 Updater” のアイコンをダブルクリックし、起動してください。
起動すると、以下のようなウィンドウが表示されます。



- 5.3. [MIDI IN]、[MIDI OUT]の欄に、ともに” ZOOM MS Series” と表示されていることを確認してください。表示されていない場合は、各欄をクリックして表示される MIDI デバイス一覧から” ZOOM MS Series” を選択してください。

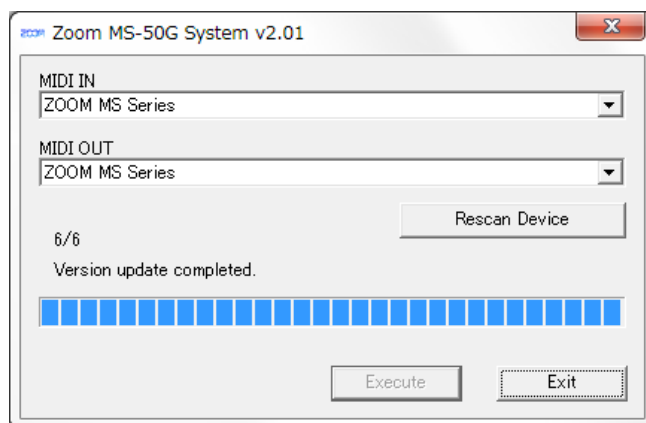
※ Windows XP をお使いの場合は[MIDI IN]、[MIDI OUT]の欄に”USB オーディオデバイス”と表示されます。

- 5.4. ファームウェアアップデートを実行するには、[Execute]ボタンを押してください。
ファームウェアアップデート中は、以下のように進捗状態が表示されます。



ファームウェアアップデート中は USB ケーブルを抜かないでください。

- 5.5. ファームウェアアップデートが完了すると、以下のように表示されます。



[Exit]ボタンを押し、ファームウェアアップデート用アプリケーションを終了させてください。また MS-50G のディスプレイには、"Complete"と表示されますので、USB ケーブルを抜いて電源を切ってください。

再度 MS-50G の電源を入れて、BOOT バージョンが v1.10、SYSTEM バージョンが v2.01 になっていることを確認してください。

以上でファームウェアアップデートは完了です。